

Shoes Repair シューズリペア

CLEANING & LEATHER RESCUE “SHIAGEYA”

表示修理価格は、両足での税別価格です。

修理職人は女性。繊細で妥協の無い仕上がりで女性のお客様も安心です。

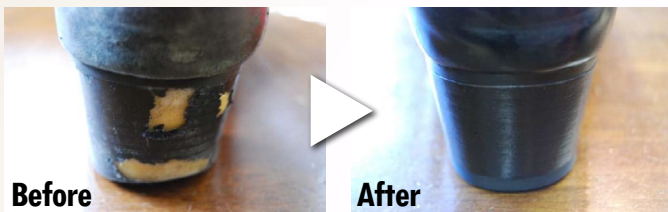


リフト交換 Men's ¥1,900~ Lady's ¥1,100~



すり減りやすい靴のかかと部分の交換です。

ヒール革の巻替 ¥5,000~



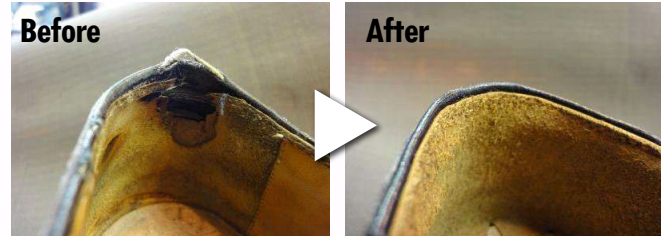
目立ってしまうヒール革のはがれも巻き替えればこのとおり。

ヒールキズ直し ¥1,000~



ヒールキズはお手ごろな価格で修理いたします。

スベリ革の補修 ¥5,000~



オールソールの交換 ¥12,000~



ハーフソールの補強 Men's ¥2,900~ Lady's ¥2,700~



Price リペア料金のご案内

メンズ

リフト交換	1,900 円~
リフト交換(冬用)	3,100 円~
ソール交換	2,900 円
ソール交換(冬用)	3,500 円
オールソール交換	12,000 円~
中敷交換	1,900 円~
ヒール交換	7,000 円
ソール剥がれ圧着(片足)	500 円~
スベリ革修理	5,000 円~

※ソール交換とは、つま先部分のみの交換をさします。
 ※ソール交換料金の素材はラバーです。レザーでの交換も可。

レディース

ピンヒール交換	900 円~
リフト交換	1,100 円
リフト交換(冬用)	1,400 円~
ソール交換	2,500 円
ソール交換(冬用)	2,800 円
オールソール交換	12,000 円~
中敷交換	1,900 円~
ヒール交換	7,000 円
ヒール巻き替え	5,000 円~
ソール剥がれ圧着(片足)	500 円~
スベリ革修理	5,000 円~